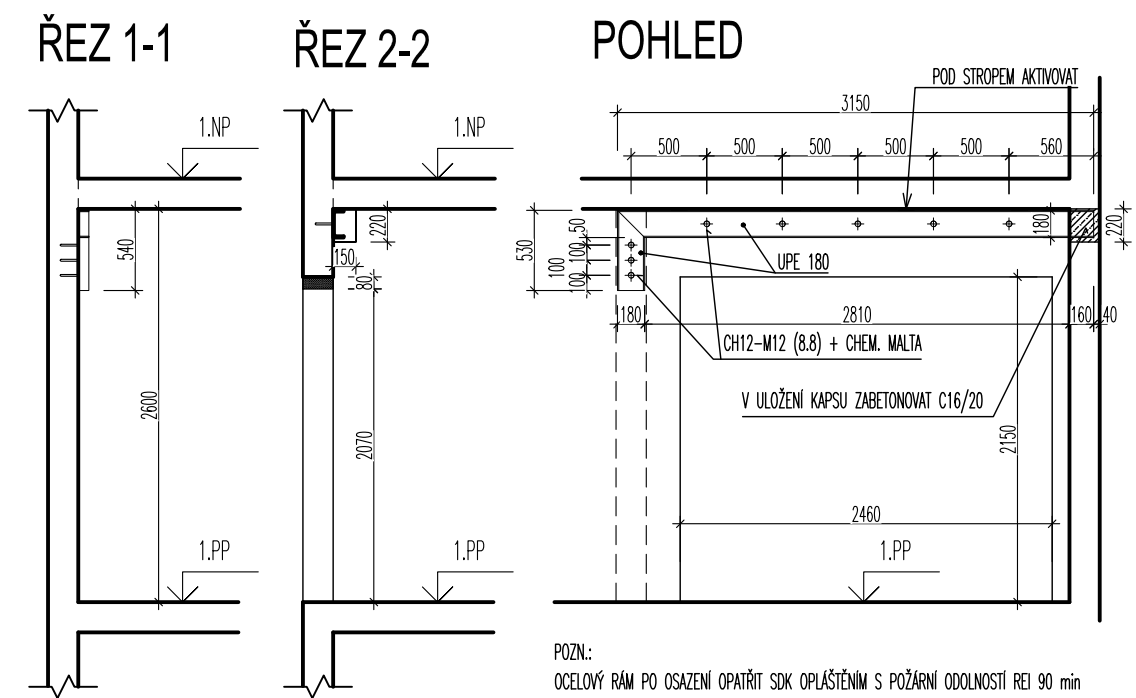
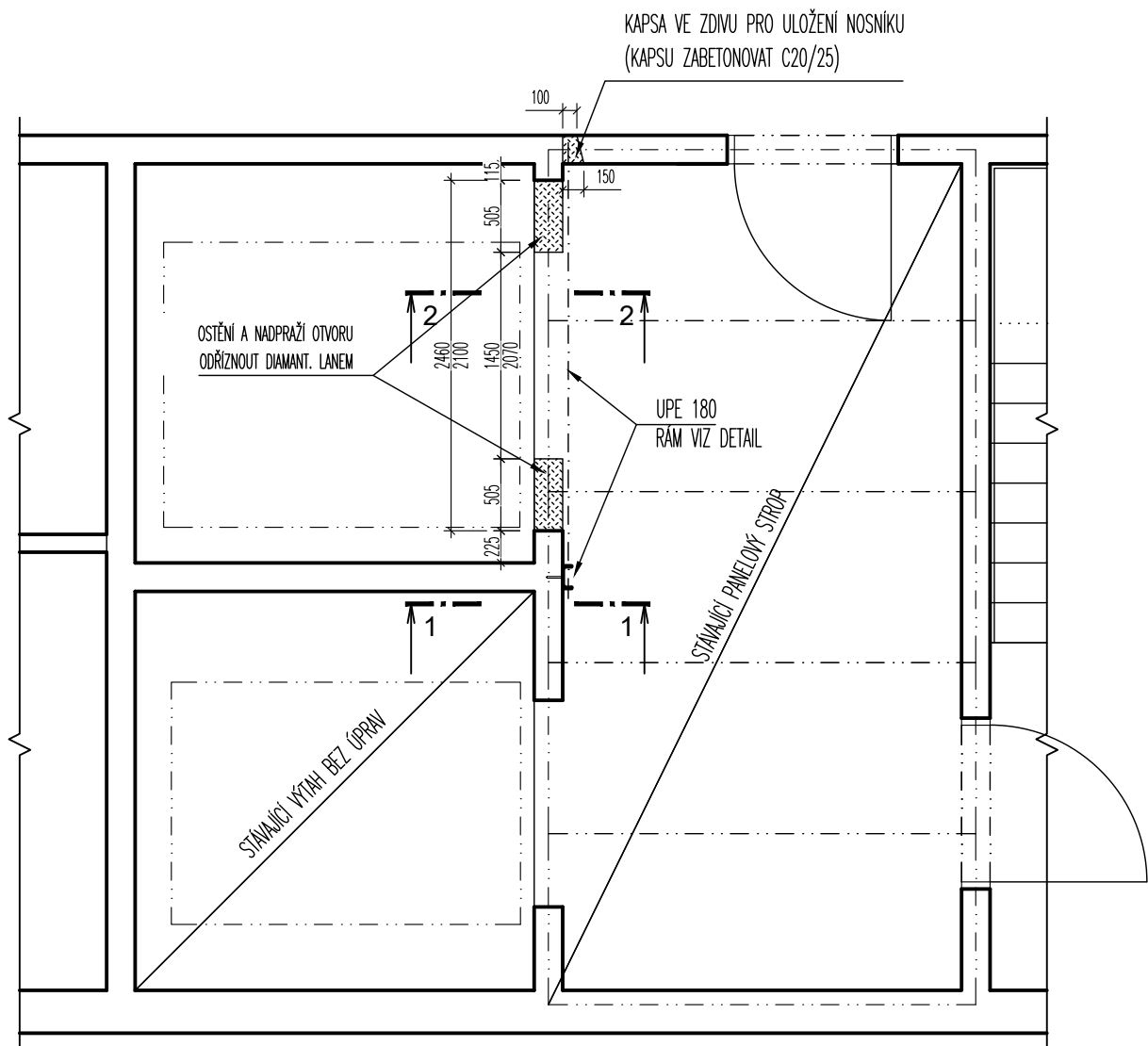


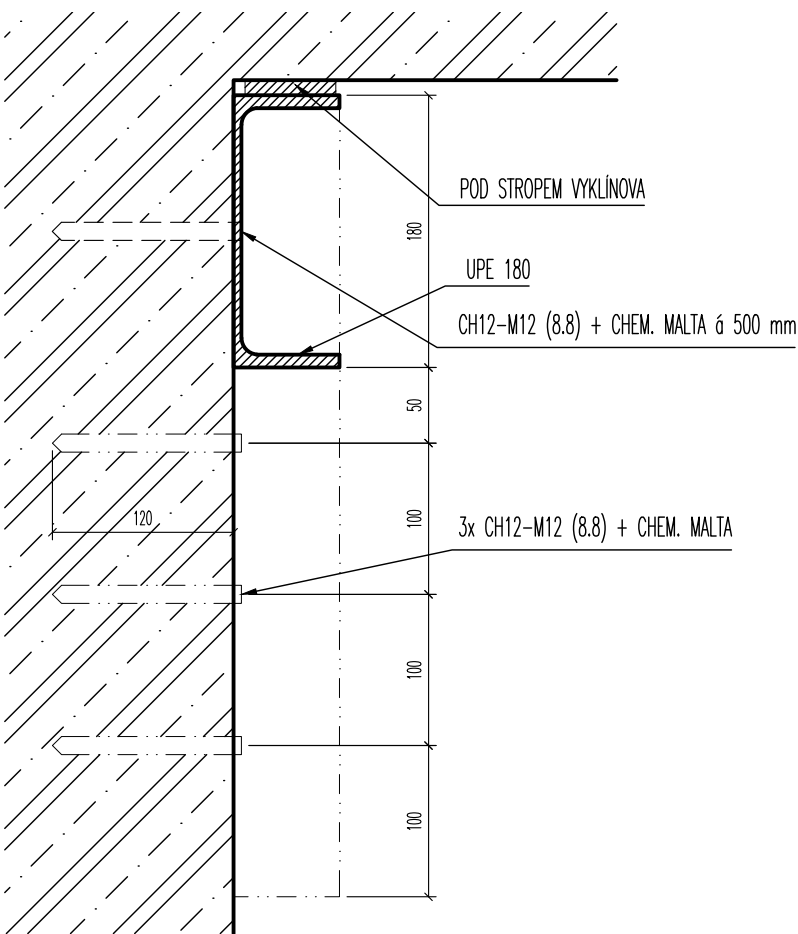
STÁVAJÍCÍ STAV, BOURÁNÍ - 1:50

ZVĚTŠENÍ DVEŘNÍHO OTVORU VÝTAHOVÉ ŠACHTY

PODCHYCNÍ STROPNÍ KONSTRUKCE



DETAIL 1:5



VŠEOBECNÁ POZNÁMKA

- TENTO STAVEBNÍ VÝKRES JE VÝKRESEM SKUTEČNÉHO STAVU EXISTUJÍCÍ BUDOVY A VZNIKL ZA POMOCÍ EXISTUJÍCÍCH PLÁNŮ A FOTOGRAFIÍ A NÁSLEDNĚ BYL OKÓTOVÁN PRO POTŘEBY ROZPOČTU. HODNOTY ZDE UVEDENÉ MOHOU BÝT ZATÍŽENY NEVYHNUTELNOU CHYBOU

±0,000=197,20 m n.m. (podlaha 1.NP)

ARCHITEKT	VYPRACOVAL	ZODP . PROJEKTANT	H.I.P.	 <div>FILIP NEHONSKÝ PROJEKČNÍ KANCELÁŘ Randova 3205 / 2 Praha 5 - Smíchov Tel: 777 102 252</div>	
-	Ing. F.Nehonský	Ing. F.Nehonský	Ing. F.Nehonský		
	777 102 252	777 102 252	777 102 252		
INVESTOR	Městská část Praha 6, odbor soc. věcí zastoupený SNEO a.s.				
ADRESA INVESTORA	Čs. armády 601/23, Praha 6				
MÍSTO STAVBY	Chittussiho, Praha 6, k. ú. Bubeneč	KATASTR	Bubeneč		
STAVBA				ARCH. ČÍSLO	2019.13
Rekonstrukce výtahu v objektu LDN na lůžkový s evak. schopností CHITTUSSIHO 1A, PRAHA 6, K. Ú. BUBENEČ D1.1.Architektonická a stavební část				STAD. PROJ.	DPS
				DATUM	11.2019
				FORMÁT	2xA4
				MĚŘÍTKO	1:50
NÁZEV VÝKRESU				ČÍSLO VÝKRESU	Č. PARÉ
SANACE - ZVĚTŠENÍ DVEŘNÍHO OTVORU				D1.2-01	